



**Avec 1,1 million de clients,
notre banque de proximité
est toujours plus attractive...**
+ 55 000 clients en net sur 3 ans

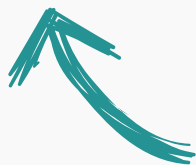


**Nous continuons
d'investir en
Seine-et-Marne, dans
l'Oise et la Somme...**
Encours de crédits :
+40% en 3 ans

OUI !



**Nous protégeons
vos biens
et vos proches...**
Portefeuille d'assurances :
+14% en 3 ans



**Depuis 110 ans,
notre solidité est un atout
pour votre épargne...**
Encours de collecte bilancielle :
+16% en 3 ans



RÉSULTATS FINANCIERS 2017*

17%

de Ratio de Solvabilité à
fin septembre 2017

171,8 M€

Résultat Net Social

3,4 Mds€

Capitaux Propres
Consolidés



BRIE PICARDIE

*Certification en cours par les commissaires aux comptes - L'intégralité des résultats est disponible sur : www.ca-briepicardie.fr en rubrique informations réglementées. CAISSE REGIONALE DE CREDIT AGRICOLE MUTUEL BRIE PICARDIE - 500 rue Saint-Fuscien 80095 AMIENS CEDEX 3 - 01/18 - Crédits Photos : Freepik , Istock.